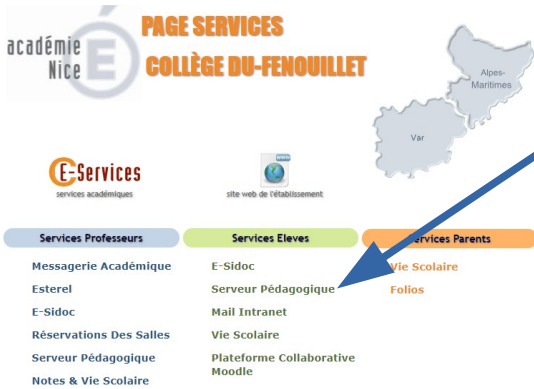


Se connecter au serveur pédagogique depuis l'extérieur de l'établissement

Le serveur du collège étant relié au réseau Internet, il est possible, pour toute personne ayant une session sur ce serveur, à partir d'un ordinateur relié au réseau Internet, de récupérer un fichier stocké dans son dossier «perso», ou dans un dossier commun. Tout comme il est possible de transférer un fichier dans son dossier «perso» sur le serveur, depuis son ordinateur à la maison...

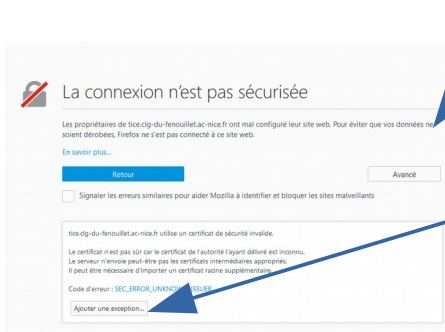
La connexion au serveur pédagogique, depuis un ordinateur extérieur à l'établissement, se fait à partir de la page des services du collège du Fenouillet :

<http://services.clg-du-fenouillet.ac-nice.fr>



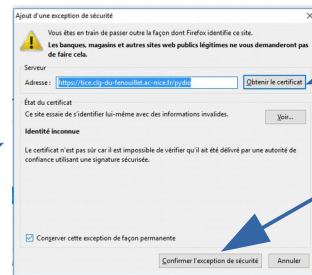
En cliquant sur le lien « Serveur pédagogique », une page indiquant un problème de connexion non sécurisée apparaîtra probablement. Elle est différente en fonction du navigateur que vous utilisez. Il y a donc une petite manipulation à faire en fonction du navigateur utilisé :

Avec Mozilla Firefox



1- Cliquer sur avancé

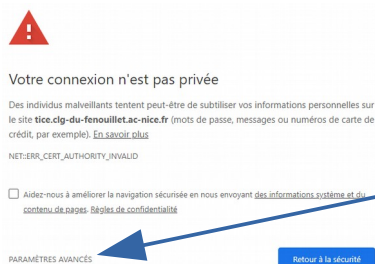
2- Cliquer sur Ajouter une exception



3- Cliquer sur obtenir le certificat

4- Cliquer sur Confirmer l'exception de sécurité

Avec Google Chrome



1- Cliquer sur paramètres avancé

Impossible de vérifier sur le serveur qu'il s'agit bien du domaine nice.clg-du-fenouillet.ac-nice.fr, car son certificat de sécurité n'est pas considéré comme fiable par le système d'exploitation de votre ordinateur. Cela peut être dû à une mauvaise configuration ou bien à l'interception de votre connexion par un pirate informatique.

[Continuer vers le site nice.clg-du-fenouillet.ac-nice.fr \(dangereux\)](#)

2- Cliquer sur Continuer vers le site ...

Avec Internet Explorer



Ce site n'est pas sécurisé

Cela signifie que quelqu'un essaye de vous induire en erreur ou de voler les informations que vous envoyez au serveur. Vous devez fermer ce site immédiatement.

- ✓ Fermer cet onglet
- ⓘ Informations

Votre PC ne fait pas confiance au certificat de sécurité de ce site web.

Code d'erreur : DLG_FLAGS_INVALID_CA

- ⚠ Accéder à la page web (non recommandé)

1- Cliquer sur informations

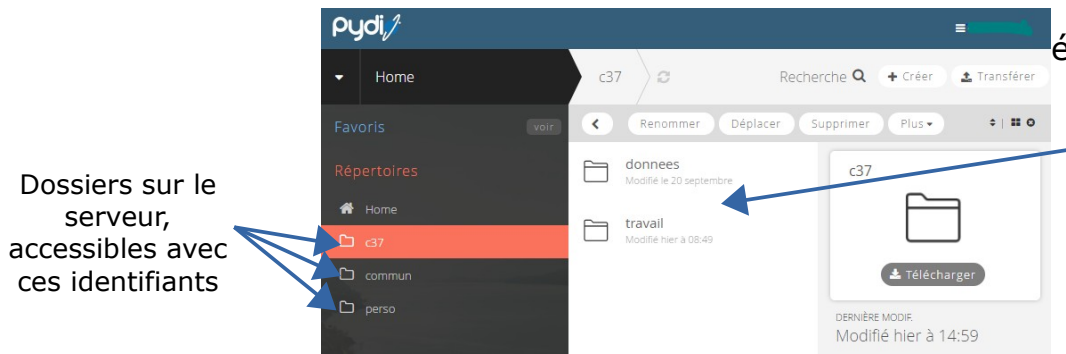
2- Cliquer sur Accéder à la page web ...

Il se peut qu'il faille faire cette manipulation deux fois.

Une fois le problème de sécurité passé, il faut s'identifier avec les mêmes identifiants qui permettent d'ouvrir un ordinateur au collège,

- L'identifiant : généralement sous la forme prenom.nom
- Le mot de passe : initialement fait à partir de la date de naissance (mmjjaaaa) mais qui a dû être personnalisé,

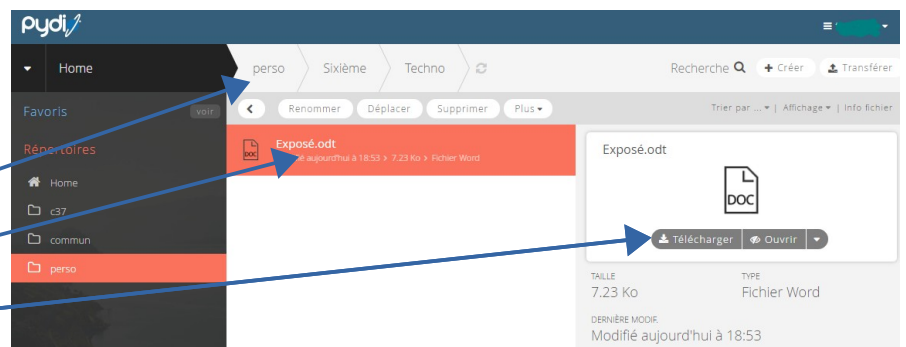
pour arriver à l'interface qui permet le transfert de fichiers entre le serveur du collège et votre ordinateur :



Dossiers sur le serveur, accessibles avec ces identifiants

Dossiers se trouvant dans le dossier sélectionné. Ici les dossiers communs à la 3ème7 :
 - données (accessible uniquement en lecture pour les élèves)
 - travail (accessible en lecture et écriture)

Pour récupérer un fichier stocké dans un dossier sur le serveur, il faut se placer dans le dossier où a été stocké le fichier (ici dans perso/Sixième/Techno), puis cliquer sur le fichier à récupérer et enfin sur télécharger.



Une copie du fichier est alors téléchargée dans le dossier dédié aux téléchargements sur votre ordinateur (le fichier reste également dans le dossier sur le serveur).

Vous pouvez donc l'ouvrir, le modifier et l'enregistrer sur votre ordinateur. Si vous voulez ensuite que ce fichier modifié soit stocké sur le serveur du collège, il faut le transférer à l'aide de cette même interface.

Se placer dans le dossier où on veut stocker ce fichier sur le serveur (ici perso/Fichiers modifiés), puis cliquer sur transférer



Cliquer sur Sélectionner des fichiers puis chercher sur votre ordinateur le fichier à transférer avant de cliquer sur ouvrir. (ou faire glisser le fichier dans la fenêtre).