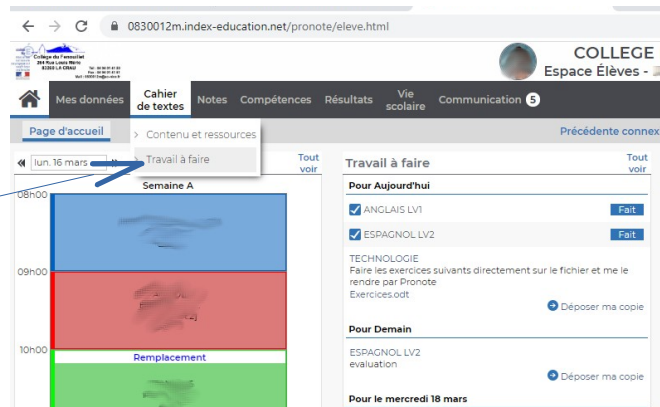


Ouvrir un fichier pour le compléter et le rendre sur Pronote (à partir d'un ordinateur)

Dans l'espace Pronote élèves, aller dans la partie travail à faire



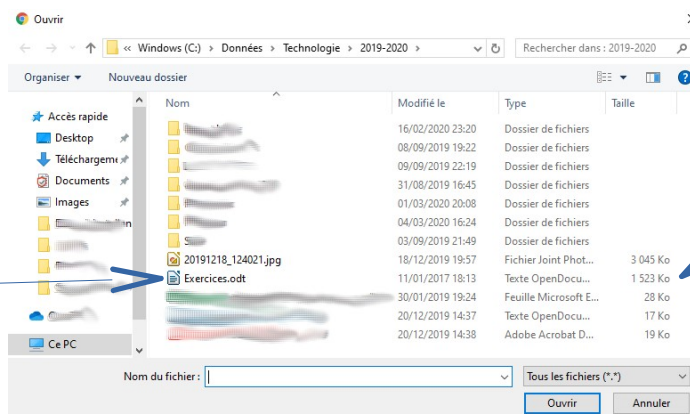
Dans le devoir à faire, s'il y a un document donné, vous pouvez l'ouvrir en cliquant dessus, à condition d'avoir un logiciel permettant de le lire, installé sur votre ordinateur (ici LibreOffice)



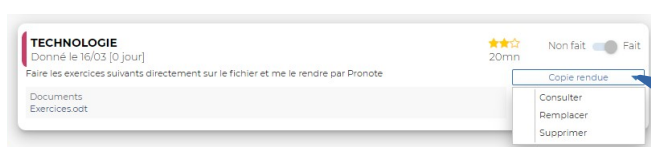
Un fois que vous avez modifié le document donné (ou créé un nouveau document) **et enregistré ce travail sur votre ordinateur** (à un endroit précis, connu), il suffit de cliquer sur déposer ma copie.

Vous pouvez également accéder directement au cours correspondant (cahier de texte du jour du devoir donné)

Dans la fenêtre qui apparaît, aller chercher le document enregistré précédemment. Cliquer dessus puis cliquer sur ouvrir pour le déposer.



Attention, ce document ne doit pas avoir une taille supérieure à 2000 ko (= 2Mo)



Une fois déposé, tant que vous êtes dans les délais, vous pouvez remplacer ce document, l'effacer ou le consulter en cliquant sur la petite flèche